



T.C. Ölçme, Seçme ve Yerleştirme Merkezi

**ECZACILIKTA UZMANLIK EĞİTİMİ
GİRİŞ SINAVI
(EUS)**

1 EKİM 2017

Bu testlerin her hakkı saklıdır. Hangi amaçla olursa olsun, testlerin tamamının veya bir kısmının Merkezimizin yazılı izni olmadan kopya edilmesi, fotoğrafının çekilmesi, herhangi bir yolla çoğaltılması, yayımlanması ya da kullanılması yasaktır. Bu yasağa uymayanlar gerekli cezai sorumluluğu ve testlerin hazırlanmasındaki mali külfeti peşinen kabullenmiş sayılır.

ADAYIN DİKKATİNE!

Aşağıda verilen metni altındaki boşluğa yazınız.

“Bu kitapçıkta yer alan tüm kuralları okudum ve bu kurallara uymayı taahhüt ediyorum. Aksi takdirde sınavımın geçersiz sayılmasını kabul ediyorum.”

.....

.....

.....

Aşağıda verilen harf, rakam ve sembolleri, altlarında yer alan kutucuklara eksiksiz olarak yazınız. Bu alanları **kesinlikle** doldurunuz.

A	B	C	Ç	D	E	F	G	Ğ	H	I	İ	J	K	L	M	N	O	Ö	P	R	S	Ş	T	U	Ü	V	Y	Z	
a	b	c	ç	d	e	f	g	ğ	h	ı	i	j	k	l	m	n	o	ö	p	r	s	ş	t	u	ü	v	y	z	
0	1	2	3	4	5	6	7	8	9	.	,	:	+	-	/	()	!	=	?									

AÇIKLAMA

1. Bu sınav kitapçığındaki test **100 sorudan** oluşmaktadır.
2. **Bu test için verilen cevaplama süresi 135 dakikadır (2 saat, 15 dakika).**
3. İstenen alanları doldurmadığınız veya yanlış doldurduğunuz takdirde sınavınızın değerlendirilmesi mümkün değildir.
4. Cevaplamaya istediğiniz sorudan başlayabilirsiniz. Her sorunun altında o soru için ayrılmış cevap kodlama kutucuklarına o soru ile ilgili cevabınızı kodlamayı unutmayınız.
5. **Soru seçeneklerine işaretlenen cevaplar kesinlikle değerlendirmeye alınmayacaktır. Yalnızca cevap kutucuklarındaki kodlamalar değerlendirilecektir.**
6. **Bu kitapçıkta testte yer alan her sorunun sadece bir doğru cevabı vardır. Bir soru için birden çok cevap yeri işaretlenmişse o soru yanlış cevaplanmış sayılacaktır.**
7. Değiştirmek istediğiniz bir cevabı, size verilen silgiyle, kitapçığınızı örselemeden, temizce siliniz ve yeni cevabınızı kodlamayı unutmayınız. **Sayfa arasında ve üzerinde silgi kalıntısı bırakmayınız.**
8. **Bu test puanlanırken doğru cevaplarınızın sayısından yanlış cevaplarınızın sayısının dörtte biri çıkarılacak ve kalan sayı ham puanınız olacaktır.**
9. Kitapçığının boş sayfalarını müsvedde için kullanabilirsiniz.
10. Her sorunun altında kodlamış olduğunuz cevaplarınız elektronik ortama aktarılacağından, kitapçıklarınızın yırtılmamasına ve buruşmamasına dikkat ediniz.
11. Sınavda uyulacak diğer kurallar bu kitapçığın arka kapağında belirtilmiştir.

Bu testte 100 soru vardır.

1.

4.

2. Doymun CaSO_4 ($K_{\text{çç}} = 2,4 \times 10^{-5}$) çözeltisine aşağıdaki katı maddelerden hangisi ilave edilirse CaSO_4 'ün çözünürlüğü azalır?

($K_{\text{çç}}$: Çözünürlük çarpımı)

A) NaCl

B) CaCl_2

C) KCl

D) CuSCN E) MgCO_3

DOĞRU CEVAP: B

5.

6.

3.

7.

9.

8.

10.

11.

12.

15.

13.

16.

14.

17. İskelet kaslarında, proteinlerin yıkılmasıyla ortaya çıkan amino asit amin gruplarının pirüvata transferi sonucu oluşan ve karaciğere taşınarak glukoneogeneze katılan amino asit aşağıdakilerden hangisidir?

- A) Lösin B) Lizin C) Valin
D) Alanin E) Arjinin

DOĞRU CEVAP: D

18.

21.

19.

22.

20.

23.

24.

27. Kolşisin bileşigi, aşağıdaki hücre yapılarından hangisini etkileyerek hücre döngüsünü mitoz aşamasında durdurur?

- A) Nörofilaman B) Keratin C) Mikrotübül
D) Aktin E) Plektin

DOĞRU CEVAP: C

25.

28.

26.

29.

30.

33.

31.

34.

32.

35.

36.

37. I. Asetilasyon
II. N-dealkilasyon
III. Aromatik hidroksilasyon

Yukarıdakilerden hangileri faz I biyotransformasyon tepkimesidir?

- A) Yalnız I B) Yalnız II C) I ve III
D) II ve III E) I, II ve III

DOĞRU CEVAP: D

38.

39.

40.

41.

42. Aşağıdaki antihipertansif ilaçlardan hangisi uzun süreli tedavide hiperürisemi gelişimine neden olabilir?

- A) Alfa-blokörler
- B) Anjiyotensin dönüştürücü enzim inhibitörleri
- C) Beta-blokörler
- D) Kıvrım diüretikleri
- E) Anjiyotensin reseptör blokörleri

DOĞRU CEVAP: D

43.

45.

46.

47.

44.

48.

50.

49.

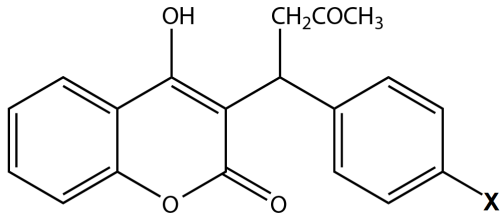
51.

52.

53.

54.

55.



Antikoagulan etkili bir bileşik olarak tasarlanan yukarıdaki molekülde X ile gösterilen yere aşağıdaki gruplardan hangisi getirildiğinde, molekülün iyonizasyonunda meydana gelecek artış nedeniyle antikoagulan etki azalır?

- A) -NO₂ B) -Cl C) -CH₃ D) -OH E) -CF₃

DOĞRU CEVAP: D

56.

57.

58.

59.

ÖSİM

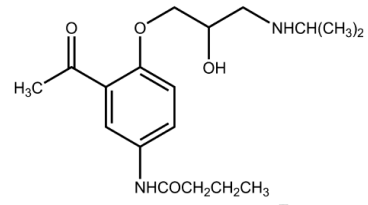
60.

61.

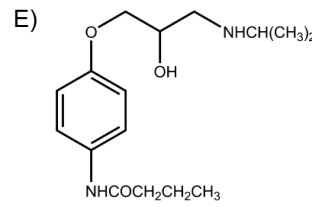
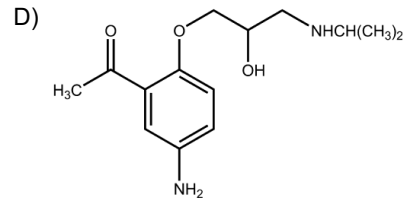
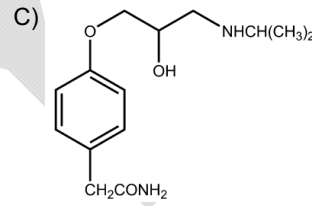
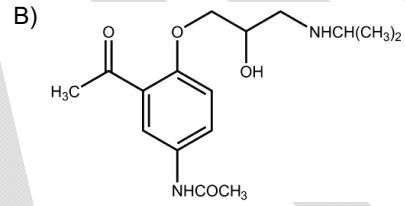
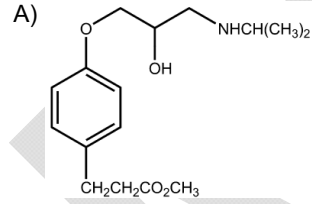
ÖSXYM

62.

63.



Yukarıda kimyasal formülü verilen asebutolol bileşiği önce deaçilasyon, ardından asetilasyon reaksiyonuna uğratıldığında oluşan sonuç ürün aşağıdakilerden hangisidir?



DOĞRU CEVAP: B

64.

65.

ÖSYM

66.

69.

67.

70.

68.

71.

72.

75.

73.

76.

77.

74. Aşağıdaki alkaloid-biyolojik aktivite eşleştirmelerinden hangisi doğrudur?

- A) Kinidin – Narkotik analjezik
- B) Atropin – Emetik
- C) Rezerpin – Hipotansif
- D) Papaverin – Antidiyabetik
- E) Vinkristin – Kardiyoaktif

DOĞRU CEVAP: C

78.

79.

83.

80.

84.

81.

85. Aşağıdakilerden hangisi farmasötik dozaj şekillerinde kullanılan antioksidanlardan biri değildir?

- A) Askorbik asit B) Propil gallat
C) Sodyumbisülfid D) Butilhidroksianizol
E) Metilparaben

82.

DOĞRU CEVAP: E

86.

89.

87.

90.

88.

91.

92.

95.

93.

96.

94.

97.

98.

99. Aşağıdaki bileşiklerden hangisi letal senteze neden olur?

- A) Akrilamid B) Floroasetat
C) Karbonmonoksit D) Siyanür
E) Talidomit

DOĞRU CEVAP: B

100.

SINAVDA UYULACAK KURALLAR

1. Sınav salonunda saate entegre kamera ile kayıt yapılıyor ise kamera kayıtlarının incelenmesinden sonra sınav kurallarına uymadığı tespit edilen adayların sınavları ÖSYM Yönetim Kurulunca geçersiz sayılacaktır.
2. **Cep telefonu ile sınava girmek kesinlikle yasaktır.** Her türlü elektronik/mekanik cihazla ve çağrı cihazı, telsiz, fotoğraf makinesi vb. araçlarla; cep bilgisayar, her türlü saat ile, kablosuz iletişim sağlayan bluetooth, kulaklık vb. her türlü bilgisayar özelliği bulunan cihazlarla; her türlü kesici ve delici alet, ateşli silah vb. teçhizatla; kalem, silgi, kalemtıraş, müsvedde kâğıdı, defter, kitap, ders notu, sözlük, dergi, gazete vb. yayınlar, hesap makinesi, pergel, açıölçer, cetvel vb. araçlarla sınava girmek kesinlikle yasaktır. Sınava kolye, küpe, yüzük (alyans hariç), bilezik, broş, anahtar, anahtarlık, metal para gibi metal içerikli eşyalarla (basit başörtü iğnesi ve ince metal tokalı kemer hariç); plastik veya camdan yapılmış her türlü güneş gözlüğü ile (şeffaf/numaralı gözlük hariç), banka/kredi kartı, ulaşım kartı vb. kartlarla; yiyecek-içecek (şeffaf pet şişe içerisindeki su hariç) ve diğer tüketim maddeleri ile gelmeleri kesinlikle yasaktır. Bu tür eşya, araç-gereçlerle sınava girmiş adaylar mutlaka Salon Tutanağı'na yazılacak, bu adayların sınavı geçersiz sayılacaktır.
Ancak, ÖSYM Başkanlığı tarafından belirlenen Engelli ve Yedek Sınav Evrakı Yönetim Merkezi (YSYM) binalarında sınava girecek olan engelli adayların sınava giriş belgelerinde yazılı olan araç-gereçler, cihazlar vb. yukarıda belirtilen yasakların kapsamı dışında değerlendirilecektir.
3. Bu sınav için verilen toplam cevaplama süresi **135 dakikadır (2 saat, 15 dakika)**. Sınav başladıktan sonra **ilk 100 ve son 15** dakika içinde adayın sınavdan çıkmasına kesinlikle izin verilmeyecektir. **Bu süreler dışında, cevaplama sınav bitmeden tamamlarsanız sınav kitapçığınızı salon görevlilerine teslim ederek salonu terk edebilirsiniz. Bildirilen sürele aykırı davranışlardan adayın kendisi sorumludur.**
4. **Sınav salonundan ayrılan aday, her ne sebeple olursa olsun, tekrar sınav salonuna alınmayacaktır.**
5. Sınav süresince görevlilerle konuşmak, görevlilere soru sormak yasaktır. Aynı şekilde görevlilerin de adaylarla yakından ve alçak sesle konuşmaları ayrıca adayların birbirinden kalem, silgi vb. şeyleri istemeleri kesinlikle yasaktır.
6. Sınav sırasında, görevlilerin her türlü uyarısına uymak zorundasınız. Sınavınızın geçerli sayılması, her şeyden önce, sınav kurallarına uyanıza bağlıdır. Kurallara aykırı davranışta bulunanlar ve yapılacak uyarılara uymayanlar Salon Tutanağı'na yazılacak ve sınavları geçersiz sayılacaktır.
7. Sınav sırasında kopya çeken, çekmeye kalkışan, kopya veren, kopya çekilmesine yardım edenler Salon Tutanağı'na yazılacak ve bu adayların sınavları geçersiz sayılacaktır.
Adayların test sorularına verdikleri cevapların dağılımları bilgi işlem yöntemleriyle incelenecek, bu incelemelerden elde edilen bulgular bireysel veya toplu olarak kopya çekildiğini gösterirse kopya eylemine katılan adayın/adayların sınavı geçersiz sayılacak ayrıca 2 yıl boyunca ÖSYM tarafından düzenlenen hiçbir sınavı başvuru yapamayacak ve sınava giremeyecektir.
Sınav görevlileri bir salondaki sınavın, kurallara uygun biçimde yapılmadığını, toplu kopya girişiminde bulunulduğunu raporlarında bildirdiği takdirde, ÖSYM bu salonda sınava giren tüm adayların sınavını geçersiz sayabilir.
8. Sınav kitapçığınızda doldurmanız gereken alanlar bulunmaktadır. Bu alanları doldurunuz. Sınav kitapçığınızı başkaları tarafından görülmeyecek şekilde tutmanız gerekmektedir. Sınav kitapçığına yazılacak her türlü yazıda ve yapılacak bütün işaretlemelerde kurşun kalem kullanılacaktır. Sınav süresi bittiğinde cevapların cevap kodlama kutucuklarına işaretlenmiş olması gerekir.
9. Sınav kitapçığınızı aldıktan sonra kapağında bulunan alanları doldurunuz. Size söylendiği zaman sayfaların eksik olup olmadığını, kitapçıkta basım hatalarının bulunup bulunmadığını kontrol ediniz. Sınav kitapçığının sayfası eksik veya basımı hatalıysa değiştirilmesi için salon başkanına başvurunuz.
Sınava giriş belgenizdeki sınava giriş kodunu yazınız ve kodlayınız. Sınav kitapçığındaki "Kapak sayfasındaki bilgileri doğru ve eksiksiz olarak doldurdum ve kodladım." kutucuğunu işaretleyiniz ve ilgili alanı imzalayınız.
10. Sınav sonunda sınav kitapçıkları toplanacak ve ÖSYM'de incelenecektir. Sınav kitapçığının sayfalarını koparmayınız. Sınav kitapçığının bir sayfası bile eksik çıkarsa sınavınız geçersiz sayılacaktır.
11. Sınav kitapçığına yazılması ve işaretlenmesi gereken bilgilerde bir eksiklik ve/veya yanlışlık olması hâlinde sınavınızın değerlendirilmesi mümkün değildir, bu husustaki özen yükümlülüğü ve sorumluluk size aittir.
12. Sınav kitapçığının sayfalarındaki boş yerleri müsvedde için kullanabilirsiniz.
13. Soruları ve/veya bu sorulara verdiğiniz cevapları ayrı bir kâğıda yazıp bu kâğıdı dışarı çıkarmanız kesinlikle yasaktır.
14. **Sınav salonundan ayrılmadan önce, sınav kitapçığınızı ve sınava giriş belgenizi salon görevlilerine eksiksiz olarak teslim ediniz. Bu konudaki sorumluluk size aittir.**
15. Sınav süresi salon görevlilerinin "SINAV BAŞLAMIŞTIR" ibaresiyle başlar, "SINAV BİTMİŞTİR" ibaresiyle sona erer.

Bu testlerin her hakkı saklıdır. Hangi amaçla olursa olsun, testlerin tamamının veya bir kısmının Merkezimizin yazılı izni olmadan kopya edilmesi, fotoğrafının çekilmesi, herhangi bir yolla çoğaltılması, yayımlanması ya da kullanılması yasaktır. Bu yasağa uymayanlar gerekli cezai sorumluluğu ve doğacak tüm mali külfeti peşinen kabullenmiş sayılır.