



T.C. Ölçme, Seçme ve Yerleştirme Merkezi

**ECZACILIKTA UZMANLIK EĞİTİMİ
GİRİŞ SINAVI
(EUS)**

16 EYLÜL 2018

Bu testlerin her hakkı saklıdır. Hangi amaçla olursa olsun, testlerin tamamının veya bir kısmının Merkezimizin yazılı izni olmadan kopya edilmesi, fotoğrafının çekilmesi, herhangi bir yolla çoğaltılması, yayımlanması ya da kullanılması yasaktır. Bu yasağa uymayanlar gerekli cezai sorumluluğu ve testlerin hazırlanmasındaki mali külfeti peşinen kabullenmiş sayılır.

AÇIKLAMA

1. Bu soru kitapçığındaki test **100 sorudan** oluşmaktadır.
2. Bu test için verilen cevaplama süresi **135 dakikadır (2 saat, 15 dakika)**.
3. Bu testte yer alan her sorunun sadece bir doğru cevabı vardır. Bir soru için birden çok cevap yeri işaretlenmişse o soru yanlış cevaplanmış sayılacaktır.
4. İşaretlediğiniz bir cevabı değiştirmek istediğinizde, silme işlemini çok iyi yapmanız gerektiğini unutmayınız.
5. Bu test puanlanırken doğru cevaplarınızın sayısından yanlış cevaplarınızın sayısının dörtte biri çıkarılacak ve kalan sayı bu test ile ilgili ham puanınız olacaktır.
6. Cevaplamaya istediğiniz sorudan başlayabilirsiniz. Bir soru ile ilgili cevabınızı, cevap kâğıdında o soru için ayrılmış olan yere işaretlemeyi unutmayınız.
7. Sınavda uyulacak diğer kurallar bu kitapçığın arka kapağında belirtilmiştir.

Bu testte 100 soru vardır.

1.

4.

2. 0,20 M $BaCl_2$, 0,40 M $NaCl$ ve 0,80 M Na_2SO_4 içeren bir çözeltinin iyonik şiddeti aşağıdakilerden hangisidir?

A) 6,8 B) 6,4 C) 3,2 D) 3,4 E) 1,6

DOĞRU CEVAP: D

3.

5.

6.

7.

10.

8.

11.

9.

12.

13.

16.

14.

17.

15.

18.

19. Aşağıdaki enzimlerden hangisi glikojen yıkımının hız sınırlayıcı basamağında görev alır?

- A) Miyofosforilaz
- B) UDP-glukoz pirofosforilaz
- C) Glikojen fosforilaz
- D) UDP-glukoz dehidrogenaz
- E) Dallandırıcı enzim

DOĞRU CEVAP: C

20.

21.

22.

23.

24. Beta-laktam antibiyotiklerle ilgili aşağıdaki ifadelerden hangisi yanlıştır?

- A) Bakterisid etkilidirler.
- B) Hedefleri, penisilin bağlayan proteinlerdir.
- C) İmipenem, monobaktam grubunun tek üyesidir.
- D) Yan etki olarak alerjik reaksiyonlar ve ishal görülebilir.
- E) Sefalosporinlerde kuşaklar ilerledikçe etki spektrumu genişler.

DOĞRU CEVAP: C

25.

28.

26.

29.

27.

30.

31.

35.

32.

36.

33.

34.

37. Aşağıdakilerden hangisi ön ilaç değildir?

- A) Enalapril B) Parasetamol C) Azatioprin
D) Prednizon E) İzoniazid

DOĞRU CEVAP: B

38.

41.

39.

42.

40.

43. Uzun süreli metformin tedavisinde eksikliği gözlenen vitamin aşağıdakilerden hangisidir?

- A) A vitamini
B) E vitamini
C) C vitamini
D) B₆ vitamini
E) B₁₂ vitamini

DOĞRU CEVAP: E

44.

47.

45.

48.

46.

49.

50.

52.

51.

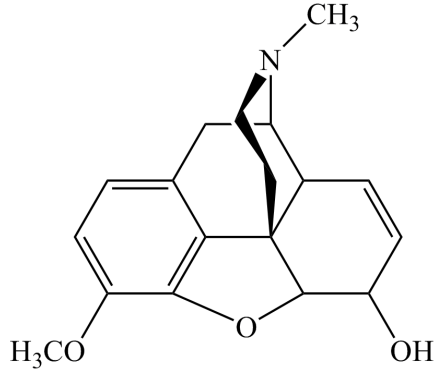
53.

54.

55.

ÖSŞM

56.



Yukarıda açık formülü verilen moleküle ilgili aşağıdaki ifadelerden hangisi **yanlıştır**?

- A) Morfinin fenolik hidroksil grubu üzerinden hazırlanmış metil eter türevidir.
- B) Karaciğerde O-demetilasyon sonucu morfin molekülüne dönüşür.
- C) 3. konumundaki eter grubu antitüссif etkiyi azaltır.
- D) Kimyasal adı, (5a,6a)-7,8-didehidro-4,5-epoksi-3-metoksi-17-metilmorfinan-6-ol şeklindedir.
- E) Yan etkilerinden biri konstipasyondur.

DOĞRU CEVAP: C

57.

58.

59.

ÖSYM

60.

62.

61.

63.

65.

64.

66.

67. Sibirya ginsengi drogunun elde edildiđi bitki ařađıdakilerden hangisidir?

- A) *Panax ginseng*
- B) *Panax quinquefolius*
- C) *Eleutherococcus senticosus*
- D) *Perilla frutescens*
- E) *Mandragora officinarum*

DOĐRU CEVAP: C

68.

71.

69.

72.

70.

73.

74.

77.

75.

- 78. Aşağıdakilerden hangisi Lamiaceae familyasına ait bitkilerin genel morfolojik özelliklerinden biridir?**
- A) Veksillum, ala ve karina adı verilen petallerden oluşan özel korolla halkasına sahiptir.
 - B) Stamenler 6 tane ve tetradinamdır.
 - C) Gövde dört köşeli, yapraklar dekusat dizilişlidir.
 - D) Meyve tipi lomentumdur.
 - E) Stilopodyum özelliği görülür.

76.

DOĞRU CEVAP: C

79.

81.

80.

82.

83.

86.

84.

87.

85.

88. I. Wilhelmy tablası
II. Andreasen pipeti
III. Coulter sayıcısı

Yukarıdakilerden hangileri bir toz kütlesinin partikül büyüklüğü ve dağılımını ölçmek için kullanılır?

A) II ve III B) I ve III C) I ve II

D) Yalnız I E) Yalnız II

DOĞRU CEVAP: A

89.

93.

90.

94.

91.

92.

95.

98. Siyanür zehirlenmesinde sodyum nitrit uygulamasının etki mekanizması aşağıdakilerden hangisidir?

- A) Sitokrom oksidazı inhibe etmek
- B) Hemoglobini methemoglobine çevirmek
- C) Methemoglobinin vücuttan hızla uzaklaştırılmasını sağlamak
- D) Siyanürün tiyosiyanata dönüşümünü kolaylaştırmak
- E) Rodanez enzimini indüklemek

DOĞRU CEVAP: B

96.

99.

97.

100.

SINAVDA UYULACAK KURALLAR

1. Sınav salonunda saate entegre kamera ile kayıt yapılıyor ise; kamera kayıtlarının incelenmesinden sonra sınav kurallarına uymadığı tespit edilen adayların sınavları ÖSYM Yönetim Kurulunca geçersiz sayılacaktır.
2. **Cep telefonu ile sınava girmek kesinlikle yasaktır.** Her türlü elektronik/mechanik cihazla ve çağrı cihazı, telsiz, fotoğraf makinesi vb. araçlarla; cep bilgisayarını, her türlü saat ile, kablosuz iletişim sağlayan bluetooth, kulaklık vb. her türlü bilgisayar özelliği bulunan cihazlarla; her türlü kesici ve delici alet, ateşli silah vb. teçhizatla; kalem, silgi, kalemtraş, müsvedde kâğıdı, defter, kitap, ders notu, sözlük, dergi, gazete vb. yayınlar, hesap makinesi, pergel, açölçer, cetvel vb. araçlarla sınava girmek kesinlikle yasaktır. Sınava kolye, küpe, yüzük (alyans hariç), bilezik, broş, anahtar, anahtarlık, metal para gibi metal içerikli eşyalarla (basit başörtü iğnesi ve ince metal tokalı kemer hariç); plastik veya camdan yapılmış her türlü güneş gözlüğü ile (şeffaf/numaralı gözlük hariç), banka/kredi kartı, ulaşım kartı vb. kartlarla; yiyecek-içecek (şeffaf pet şişe içerisindeki su hariç) ve diğer tüketim maddeleri ile gelmeleri kesinlikle yasaktır. Bu tür eşya, araç-gereçlerle sınava girmiş adaylar mutlaka Salon Tutanağı'na yazılacak, bu adayların sınavı geçersiz sayılacaktır.
Ancak, ÖSYM Başkanlığı tarafından belirlenen Engelli ve Yedek Sınav Evrakı Yönetim Merkezi (YSYM) binalarında sınava girecek olan engelli adayların sınava giriş belgelerinde yazılı olan araç-gereçler, cihazlar vb. yukarıda belirtilen yasakların kapsamı dışında değerlendirilecektir.
3. Bu sınav için verilen toplam cevaplama süresi **135 dakikadır (2 saat, 15 dakika)**. Sınav başladıktan sonra **ilk 100 ve son 15** dakika içinde adayın sınavdan çıkmasına kesinlikle izin verilmeyecektir. **Bu süreler dışında, cevaplama sınav bitmeden tamamlarsanız cevap kâğıdınızı ve soru kitapçığınızı salon görevlilerine teslim ederek salonu terk edebilirsiniz. Bildirilen sürele aykırı davranışlardan adayın kendisi sorumludur.**
4. **Sınav salonundan ayrılan aday, her ne sebeple olursa olsun, tekrar sınav salonuna alınmayacaktır.**
5. Sınav süresince görevlilerle konuşmak, görevlilere soru sormak yasaktır. Aynı şekilde görevlilerin de adaylarla yakından ve alçak sesle konuşmaları ayrıca adayların birbirinden kalem, silgi vb. şeyleri istemeleri kesinlikle yasaktır.
6. Sınav sırasında, görevlilerin her türlü uyarısına uymak zorundasınız. Sınavınızın geçerli sayılması, her şeyden önce, sınav kurallarına uymanıza bağlıdır. Kurallara aykırı davranışta bulunanlar ve yapılacak uyarılara uymayanlar Salon Tutanağı'na yazılacak ve sınavları geçersiz sayılacaktır.
7. Sınav sırasında kopya çeken, çekmeye kalkışan, kopya veren, kopya çekilmesine yardım edenler Salon Tutanağı'na yazılacak ve bu adayların sınavları geçersiz sayılacaktır.
Adayların test sorularına verdikleri cevapların dağılımları bilgi işlem yöntemleriyle incelenecek, bu incelemelerden elde edilen bulgular bireysel veya toplu olarak kopya çekildiğini gösterirse kopya eylemine katılan adayın/adayların sınavı geçersiz sayılacak ayrıca 2 yıl boyunca ÖSYM tarafından düzenlenen hiçbir sınavı başvuru yapamayacak ve sınava giremeyecektir.
Sınav görevlileri bir salondaki sınavın, kurallara uygun biçimde yapılmadığını, toplu kopya girişiminde bulunulduğunu raporlarında bildirdiği takdirde, ÖSYM bu salonda sınava giren tüm adayların sınavını geçersiz sayabilir.
8. Cevap kâğıdında doldurmanız gereken alanlar bulunmaktadır. Bu alanları doldurunuz. Cevap kâğıdınızı başkaları tarafından görülmecek şekilde tutmanız gerekmektedir. Cevap kâğıdına yazılacak her türlü yazıda ve yapılacak bütün işaretlemelerde kurşun kalem kullanılacaktır. Sınav süresi bittiğinde cevapların cevap kâğıdına işaretlenmiş olması gerekir. Soru kitapçığına işaretlenen cevaplar geçerli değildir.
9. Soru kitapçığınızı alır almaz kapağında bulunan alanları doldurunuz. Size söylendiği zaman sayfaların eksik olup olmadığını, kitapçıkta basım hatalarının bulunup bulunmadığını ve soru kitapçığının her sayfasında basılı bulunan soru kitapçık numarasının, kitapçığın ön kapağında basılı soru kitapçık numarasıyla aynı olup olmadığını kontrol ediniz. Soru kitapçığının sayfası eksik veya basımı hatalıysa değiştirilmesi için salon başkanına başvurunuz.
Size verilen soru kitapçığının numarasını cevap kâğıdınızdaki "Soru Kitapçık Numarası" alanına yazınız ve kodlayınız. Cevap kâğıdınızdaki "Soru kitapçık numaramı doğru kodladım." kutucuğunu işaretleyiniz.
Soru kitapçığı üzerinde yer alan Soru Kitapçık Numarasını doğru kodladığınızı beyan eden alanı imzalayınız.
10. Sınav sonunda soru kitapçıkları toplanacak ve ÖSYM'de incelenecektir. Soru kitapçığının sayfalarını koparmayınız. Soru kitapçığının bir sayfası bile eksik çıkarsa sınavınız geçersiz sayılacaktır.
11. Cevap kâğıdına ve soru kitapçığına yazılması ve işaretlenmesi gereken bilgilerde bir eksiklik ve/veya yanlışlık olması hâlinde sınavınızın değerlendirilmesi mümkün değildir, bu husustaki özen yükümlülüğü ve sorumluluk size aittir.
12. Soru kitapçığının sayfalarındaki boş yerleri müsvedde için kullanabilirsiniz.
13. Soruları ve/veya bu sorulara verdiğiniz cevapları ayrı bir kâğıda yazıp bu kâğıdı dışarı çıkarmanız kesinlikle yasaktır.
14. **Sınav salonundan ayrılmadan önce, soru kitapçığınızı, cevap kâğıdınızı ve sınava giriş belgenizi salon görevlilerine eksiksiz olarak teslim ediniz. Bu konudaki sorumluluk size aittir.**
15. Sınav süresi salon görevlilerinin "SINAV BAŞLAMIŞTIR" ibaresiyle başlar, "SINAV BİTMİŞTİR" ibaresiyle sona erer.

Bu testlerin her hakkı saklıdır. Hangi amaçla olursa olsun, testlerin tamamının veya bir kısmının Merkezimizin yazılı izni olmadan kopya edilmesi, fotoğrafının çekilmesi, herhangi bir yolla çoğaltılması, yayımlanması ya da kullanılması yasaktır. Bu yasağa uymayanlar gerekli cezai sorumluluğu ve doğacak tüm mali külfeti peşinen kabullenmiş sayılır.